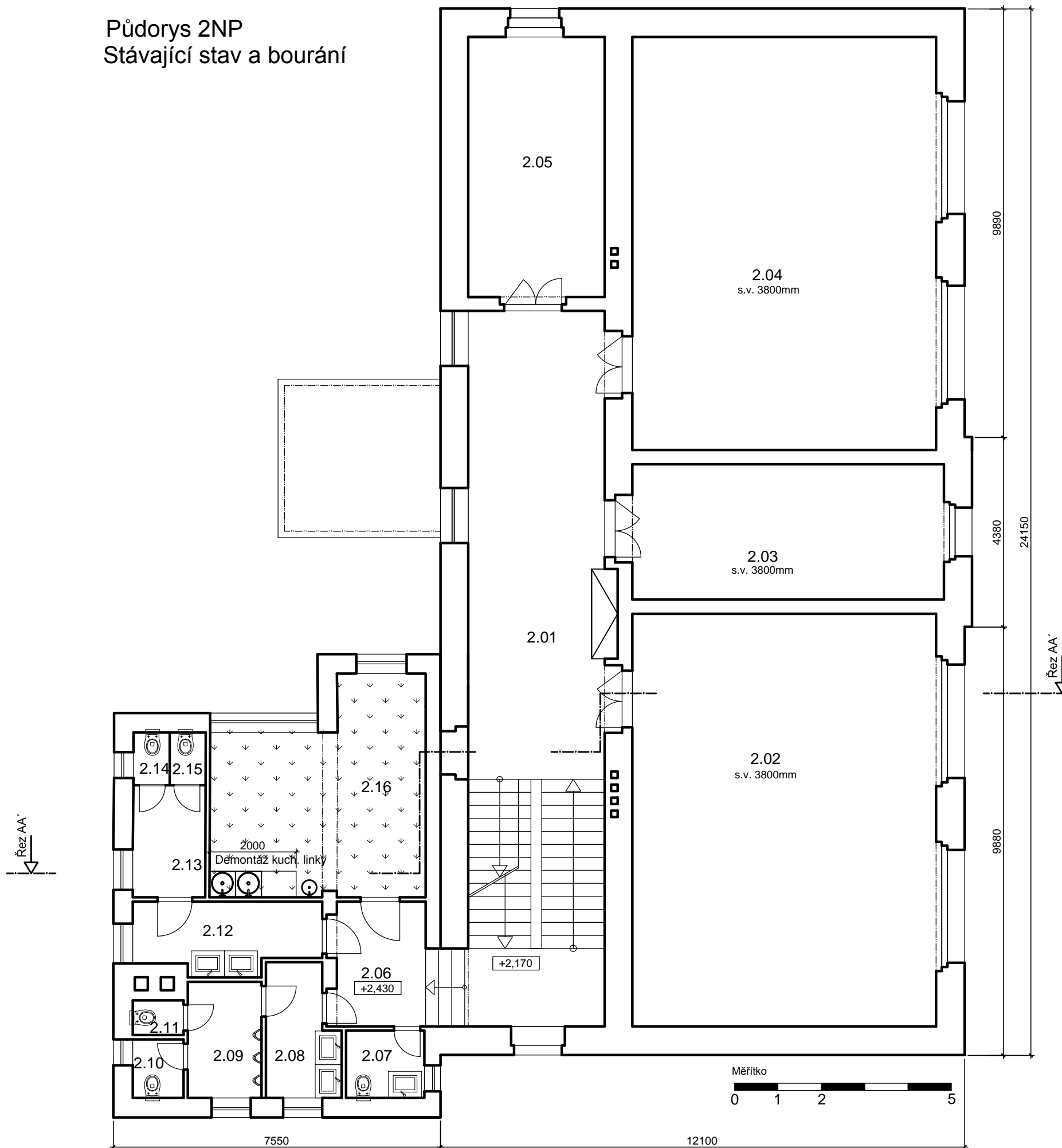

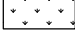


Půdorys 2NP
Stávající stav a bourání

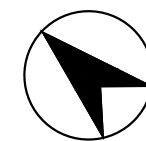


LEGENDA BOURACÍCH PRACÍ

-  Bourané svislé konstrukce
-  Demontáž nášlapných vrstev podlahy vč. lokálního vyspravení podlah

LEGENDA MÍSTNOSTÍ

Ozn.	Místnost	Plocha
2.01	Chodba	35.9m ²
2.02	Třída	67.6m ²
2.03	Ředitelna	22.6m ²
2.04	Učebna	67.6m ²
2.05	Kabinet	19.3m ²
2.06	Chodba	7.3m ²
2.07	WC učitelé	2.8m ²
2.08	Předsíňka chlapci	4.5m ²
2.09	Pisoáry	4.6m ²
2.10	WC chlapci	1.6m ²
2.11	WC chlapci	0.8m ²
2.12	Předsíňka dívky	6.1m ²
2.13	Chodba	4.6m ²
2.14	WC dívky	1.0m ²
2.15	WC dívky	1.0m ²
2.16	Jídlna	21.4m ²
Celkem		262.4m ²



±0,000=217,715 Bpv

 BURSÍK HOLDING DESIGN & MANAGE	vypracoval:	ING. ČERVENÝ
	zodp. projektant:	ING. ČERVENÝ
	ved. projektant:	ING. VALEŠ
	autorizace:	ING. BURSÍK
investor: Obecní úřad Veleň, Hlavní č.p. 7, 250 63 Veleň	zakázkové číslo:	131010
stavba: Rekonstrukce ZŠ Veleň	datum:	08/2013
	formát:	2xA4
	měřítko:	1:100
část: D.1.1 Architektonicko stavební řešení	druh dokumentace:	AS
výkres: Půdorys 2.NP Stávající stav a bourání	část dokumentace:	označení:
	D.1.1	4